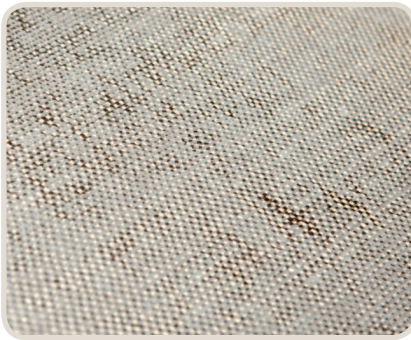


LIMARTEC® NC PANELS sind innovative brandbeständige Konstruktionsplatten, die vielseitig im modernen Yacht- und Kreuzfahrtschiff-Innenausbau eingesetzt werden können. Die Anwendungsmöglichkeiten sind vielseitig und reichen von Unterkonstruktionen für den Wand- und Deckenverbau über dekorative Komponenten bis zum Bau ganzer Möbel nach SOLAS und PYC Standards. Das LIMARTEC® NC Panel ist patentiert und Steuerrad-zertifiziert sowie U. S. Coast Guard zugelassen.

LIMARTEC® NC PANELS

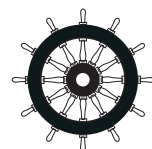


PRODUKTEIGENSCHAFTEN

- ▶ Anwendung als Unterkonstruktion im Yacht- und Kreuzfahrtschiff-Innenausbau, für dekorative Komponenten sowie für den Bau von Möbeln
- ▶ Überfurnierbar
- ▶ Bearbeitung mit gängigen Holzbearbeitungs-Maschinen
- ▶ Keine Laminatbelegung erforderlich
- ▶ Gewichtsreduktion gegenüber laminat-beschichteter Platte liegt bei ca. 10%
- ▶ Keine prozessrelevante Wärmeausdehnung (im Vergleich zu Aluwabenplatten)
- ▶ Halogenfrei und REACH-konform
- ▶ Nicht-brennbarer Werkstoff für Seeschiffe entsprechend SOLAS 74/88 Reg. II-2/3, II-2/5 und II-2/9, IMO-EntschlieÙung MSC.36(63) (1994 HSC-Code) 7, IMO-EntschlieÙung MSC.97(73)-(2000 HSC-Code) 7
- ▶ Patentiert

TECHNISCHE DATEN

- ▶ Plattenformat 2750 x 1250 mm
- ▶ Materialstärke von 14 bis 20 mm
- ▶ Dichte [Toleranz +/- 10%] 545 kg/m³
- ▶ Abhebefestigkeit [lt. DIN/EN/ISO 4624] > 1 N/mm²
- ▶ Biegefestigkeit [lt. EN 310] > 8 N/mm²



ZULASSUNGEN

- ▶ MED-Zulassung (Steuerrad) nach IMO-EntschlieÙung MSC.61(67)-(FTP-Code), Anlage 1, Teil 1, Zertifikat #107.089
- ▶ U.S. Coast Guard Zulassung

Vertriebskontakt
 Interior Proman GmbH | Harald Schnepfleitner
 Austria 8952 Irdning | Altirdning 64 | Tel.: +43 664 230 96 13
 h.schnepfleitner@interiorproman.com | www.interiorproman.com

